

Cobra Adress PLUS / CRM Version 11

Tool

„GUID für die Adresse neu erstellen“

Herausgeber: Firma Eric Beuchel e. K.
Autor: Eric Beuchel / Angelika Weisbach
Version: 1
Erstellt: 26.12.2006
Stand: 26.12.2006

Inhaltsverzeichnis

Inhaltsverzeichnis	2
Aufgabe „GUID erstellen“	3
Globally Unique Identifier.....	3
aus Wikipedia, der freien Enzyklopädie	3
Technische Funktion.....	4
Das Tool „GUID erzeugen“	5
Vertrieb.....	6
Haftung	6
Dokumentenhistorie	7
Veröffentlichung & Copyright	7

Aufgabe „GUID erstellen“

„Wir haben bei einem Kunden aus einer KHK Datenbank Adressen importiert (mit einem eigenem Access Tool). Dabei ist in der Cobra in der Tabelle Adresses das Feld GUID nicht befüllt worden. Dadurch laufen jetzt in der Cobra einige Dinge nicht so wie sie sollten.“

Zitat aus Wikipedia, der freien Enzyklopädie:

Globally Unique Identifier

aus Wikipedia, der freien Enzyklopädie

(Weitergeleitet von [GUID](#))

Wechseln zu: [Navigation](#), [Suche](#)

Ein **Globally Unique Identifier (GUID)** bzw. ein **Universally Unique Identifier (UUID)** ist eine global eindeutige Zahl, die in verteilten Computersystemen zum Einsatz kommt.

Beispiel: Ein Konzern mit acht Standorten besitzt mehrere Kundendateien mit Kundennummern. Die Kundennummern sollen im Konzern eindeutig sein. Innerhalb eines Konzerns könnte man z.B. vereinbaren, dass die Nummern, die im Standort 1 angelegt werden, auf eine 1 enden, die aus Standort 2 auf eine 2 usw.

Komplizierter wird es allerdings, wenn ein Konzern hunderte von Standorten in verschiedenen Ländern hat oder wenn zwei Konzerne ihre Datenbanken vereinigen wollen.

Eine einfache Möglichkeit, dieses Problem zu lösen, ist eine zentrale Registraturstelle, bei der man eindeutige Bezeichner beantragen kann. Für Computer-[Netzwerkkarten](#) gibt es eine solche zentrale Registraturstelle für die zugrundeliegenden [MAC-Adressen](#) bereits.

Ein Computer kann zu einem Zeitpunkt nur eine begrenzte Anzahl von Datensätzen neu anlegen. Wenn man nun eine Zahl aus seiner Netzwerkkarten-Nummer (MAC-Adresse) und dem Zeitpunkt zusammensetzt, ist die erzeugte Zahl global eindeutig. Auf diese Weise können zum Beispiel die 128 Bit langen **GUIDs** und **UUIDs** erzeugt werden.

Jede GUID ist praktisch einmalig. Die Wahrscheinlichkeit, dass zwei gleiche GUIDs erzeugt werden, geht gegen Null ($p = 2^{-128} \approx 2,9387 \cdot 10^{-39}$).

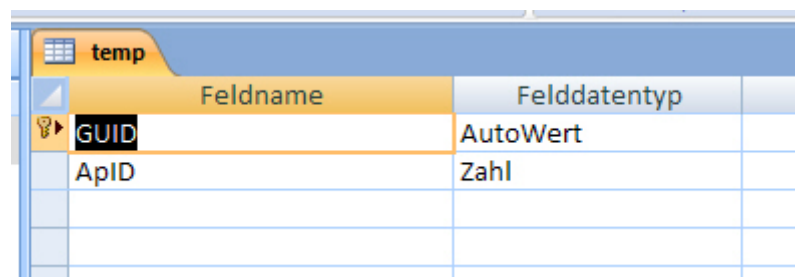
Technische Funktion

Ausführung von Sebastian Broghammer:

Technisch funktioniert das bei Access wie folgt:

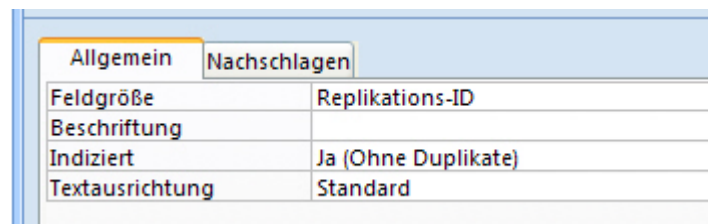
Es wird eine temporäre Tabelle angelegt die 2 Spalten hat:

1. Autowert mit GUID (Replikations-ID)
2. eine Zahl



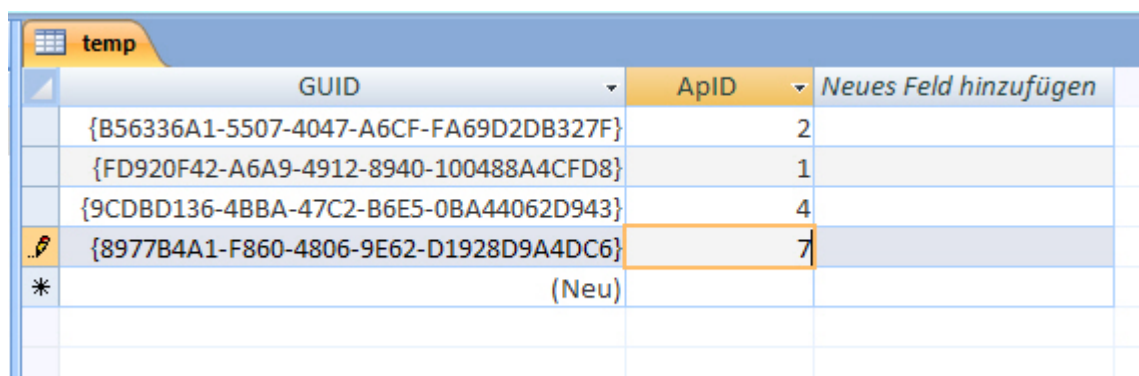
Feldname	Felddatentyp
GUID	AutoWert
ApID	Zahl

wichtig ist das das Feld GUID vom Feldtype Replikations-ID ist:



Allgemein	
Feldgröße	Replikations-ID
Beschriftung	
Indiziert	Ja (Ohne Duplikate)
Textausrichtung	Standard

Wenn man in diese Tabelle dann eine neue Zeile einfügt muss man nur in das Feld ApID eine Zahl eingeben und eine neue Guid wird erzeugt:



GUID	ApID	Neues Feld hinzufügen
{B56336A1-5507-4047-A6CF-FA69D2DB327F}	2	
{FD920F42-A6A9-4912-8940-100488A4CFD8}	1	
{9CDBD136-4BBA-47C2-B6E5-0BA44062D943}	4	
{8977B4A1-F860-4806-9E62-D1928D9A4DC6}	7	
* (Neu)		

Nun werden mit einem "Insert Into" Statement die IDs von den Adressen in diese temp Tabelle eingetragen (natürlich nur die IDs bei denen die Adress.GUID NULL ist).

Danach werden via Update die erzeugten GUIDs von der temp Tabelle in die Adress Tabelle übertragen...

Hier die Statements (allerdings nur aus dem Kopf...)

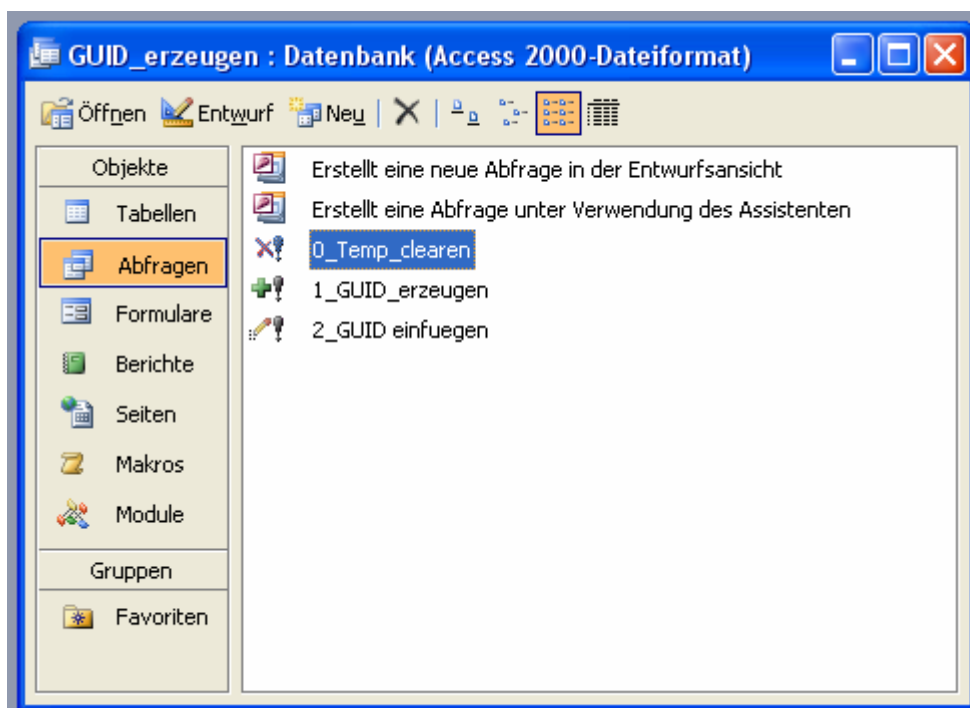
```
INSERT INTO TEMP (ApID) SELECT ID FROM ADDRESSES WHERE [GUID] IS NULL
UPDATE ADDRESSES SET [GUID]=temp.[GUID] INNER JOIN temp ID = APID
```

Das Tool „GUID erzeugen“

Es ist eine Access Anwendung.

Für die Erzeugung von GUID's in beliebigen Datenbanken.

Es muss nur jeweils die richtige Verknüpfung auf die Tabelle Adresses erstellt werden und dann die Abfragen 0_ ... 2_ ausgeführt werden.



Das war es dann bereits.

Vertrieb

Der Vertrieb des Tools erfolgt über die Firma Eric Beuchel e.K.

Haftung

Grundsätzlich müssen vor Einsatz des Tools die Daten gesichert werden.

Die Haftung richtet sich nach dem BGB und / oder HGB.

Weiterhin gelten unsere AGBs, die bei einem Angebot zur Verfügung gestellt werden.

Firma Eric Beuchel e. K.
Pfaffenäckerstraße 19
71159 Mötzingen

Telefon 07452 . 78213
Fax 07452 . 87156
Mobil 0172. 7110196

Email: info@beuchel-online.de
Website www.beuchel-online.de

Dokumentenhistorie

Version	Datum	Autoren	Kommentar
1	26.12.2006		Erstellung der Dokumentation

Veröffentlichung & Copyright

© 2005 / 2006 Firma Eric Beuchel e.K.

Das Werk einschließlich aller seiner Teile ist urheberrechtlich geschützt.

Jede Verwertung, die nicht ausdrücklich vom Urheberrechtsgesetz zugelassen ist, bedarf der vorherigen schriftlichen Zustimmung seitens der Firma Eric Beuchel e.K.

Das gilt insbesondere für Vervielfältigungen, Bearbeitungen, Übersetzungen, Mikroverfilmungen und die Einspeicherung und Verarbeitung in elektronischen Systemen.

Produkte und Firmennamen sowie Begriffe können Warenzeichen oder anderweitig geschützt sein und werden hier ohne jegliche Gewährleistung der freien Verwendbarkeit benutzt. Diese werden lediglich zum Zwecke der Identifizierung genannt.

Änderungen, Irrtümer und Druckfehler vorbehalten.

Verantwortlich im Sinne des Presserechts:

Firma Eric Beuchel e.K.