



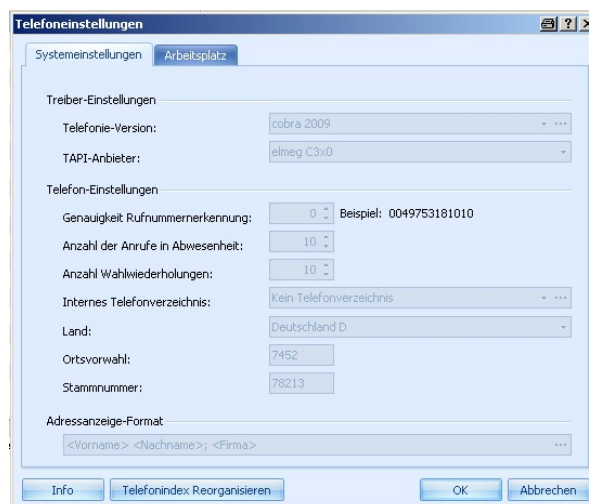
## Cobra 2009 –Telefonie - Funktionsweise testen

Die Funktionsweise der Telefonie kann mittels cobra angeschaut werden.

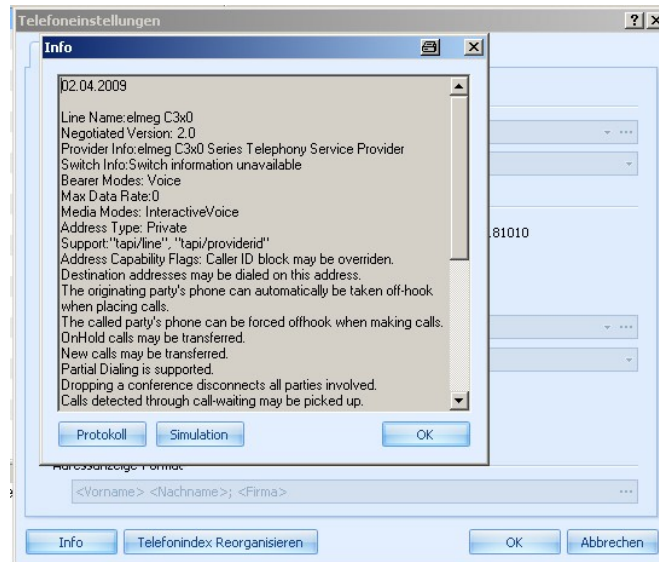
1. Dazu unter Kommunikation zu Telefoneinstellungen wechseln:



2. Bitte auf den Button „Info“ gehen:



3. Sollte bereits auf dem Rechner ein TAPI Treiber vorhanden sein, so werden jetzt die entsprechenden Informationen angezeigt (hier elmeg Tapi)



4. Jetzt ist anstatt dem realen TAPI Treiber der virtuelle TAPI Treiber von cobra aktiv!



5. Testen Sie nun eine in der Datenbank vorhandene Rufnummer:



6. Sollten Sie richtig gewählt haben, so wird Ihnen die Adresse angezeigt!



7. Nun können Sie entweder zur Adresse gehen oder gleich einen Kontakteintrag durchführen.

